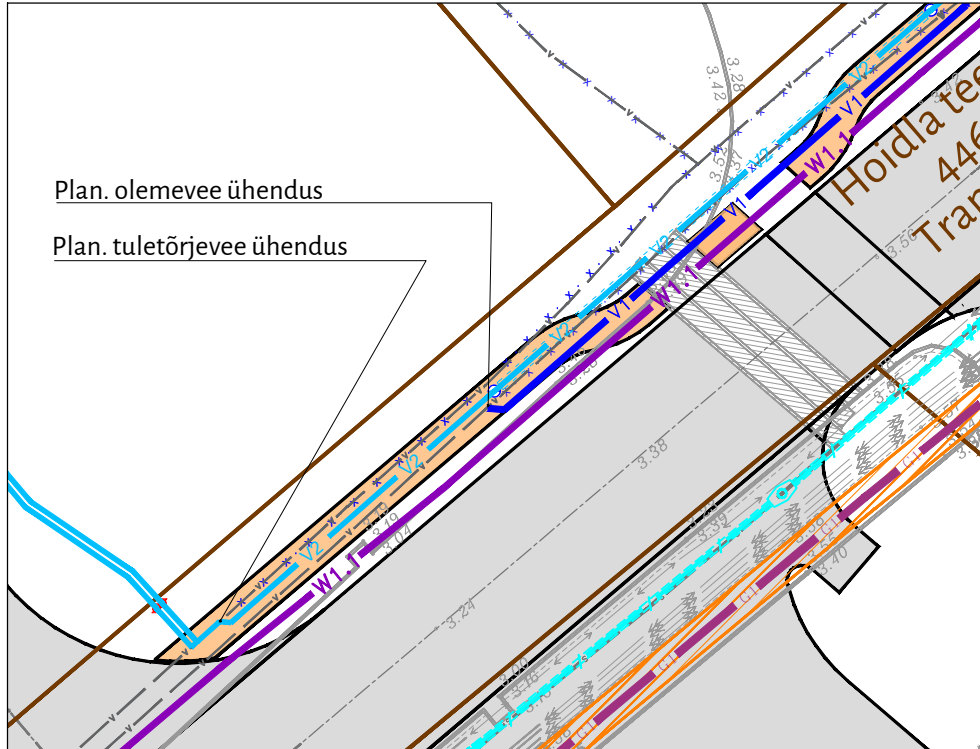


MÄRKUSED:

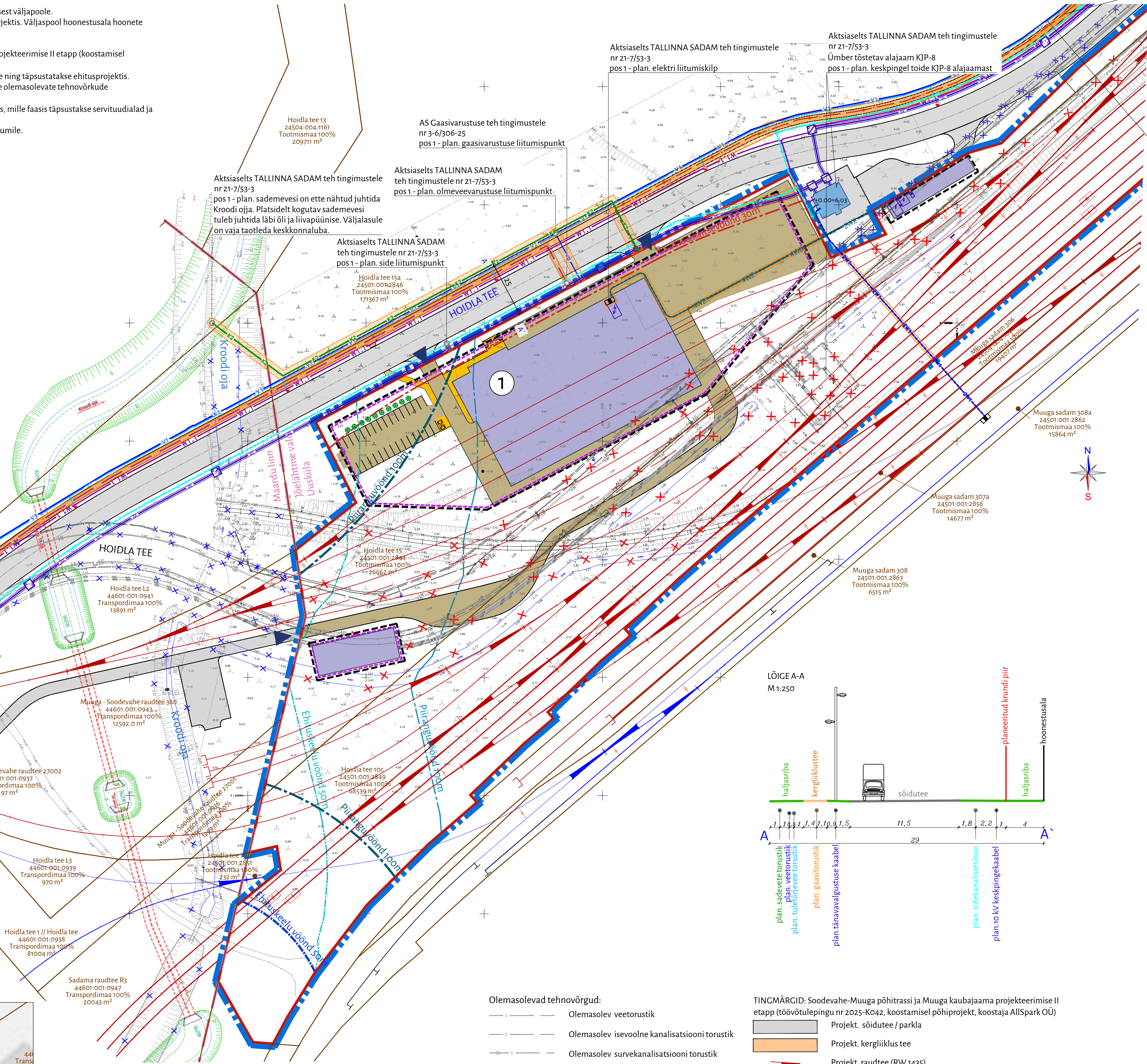
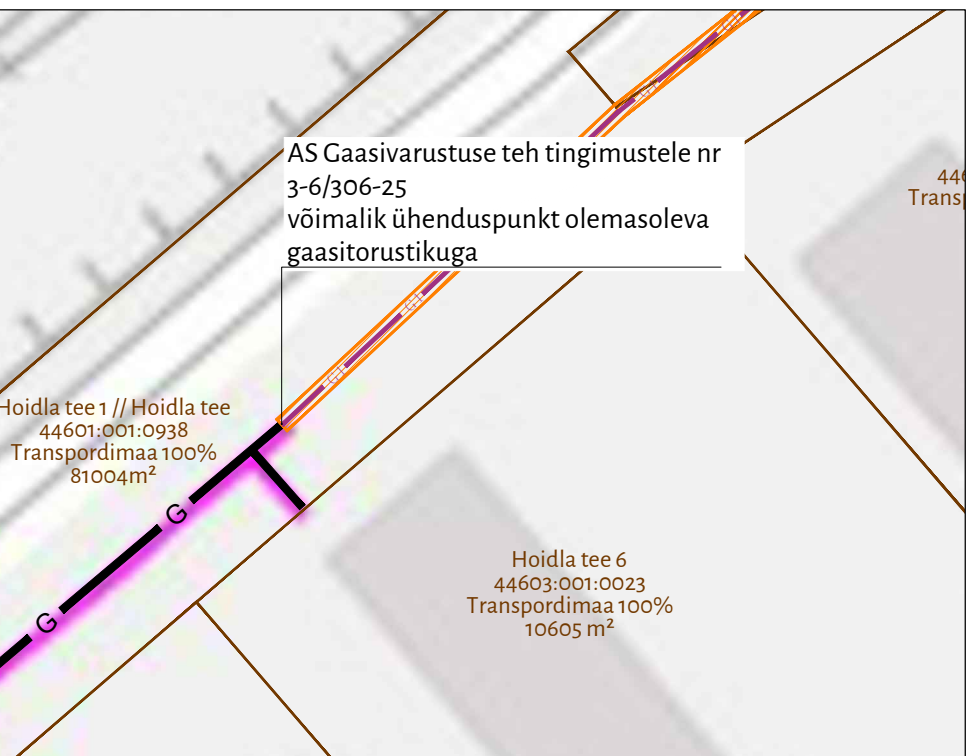
1. Topo-geodeetilise mõõdistuse teostas Geolus OÜ oktoober 2025, töö nr 25-G331. Koordinaadid L-EST '97, Euroopa kõrgusvõrk EH2000 Amsterdami süsteemis. Joonisele on kantud topo-geodeetilise mõõdistuse mõõtala piir. Väljaspool mõõtpiiri ala on kasutatud asjakohaseid lisaandmeid, mis pärinevad varem koostatud topo-geodeetiliselt alusplaanilt (koostanud RAXOEST OÜ, aprill 2021, töö nr GE-82-20).
2. Joonise parema loetavuse huvides on planeeringuala piir näidatud 1 meetri tegelikkusest väljapoole.
3. Hoone paiknemine hoonestusalas on põhimõtteline, täpne asukoht selgub ehitusprojektis. Väljaspool hoonestusala hoonete rajamine on keelatud, sh abihooned.
4. Haljastuse lahendus on põhimõtteline ja täpsustab ehitusprojektis.
5. Kroodi oja uus asukoht - alus. Soodevahe-Muuga põhitrassi ja Muuga kaubajaama projekteerimise II etapp (koostamisel põhiprojekt, koostaja AllSpark OÜ).
6. Tehnovõrkude, liitumispunktide, teede ja juurdepääsude lahendus on põhimõtteline ning täpsustatakse ehitusprojektis.
7. Ehitusprojektide koostamisel tuleb tagada kõikide toimivate planeeringu ala läbivate olemasolevate tehnovõrkude ümberühendamised.
8. Ümberühendamise lahendused ja mahud kuuluvad täpsustamisele ehitusprojektides, mille faasis täpsustakse servituudialad ja ulatuse vajadus kui on selgunud tehnovõrkude täpne asukoht.
9. Sadameveekanalisatsiooni torustiku liitumispunkt jääb teise omavalistuse territooriumile.

SKEEM 1: väljavõtte veevarustuse ühenduskohast
Hoidla tee 1 // Hoidla tee (kü 44601:001:0938) kinnistul.
M 1:1000



Võimalik ühendustoru alates olemasolevast gaasitorustikust Hoidla tee 1 // Hoidla tee (44601:001:0938) kinnistult.

SKEEM 2: väljavõtte gaasivarustuse ühenduskohast
(vt ka detailplaneeringu lisa kaust, Lisa 5, gaasivarustuse ühenduse skeem)
M 1:1000



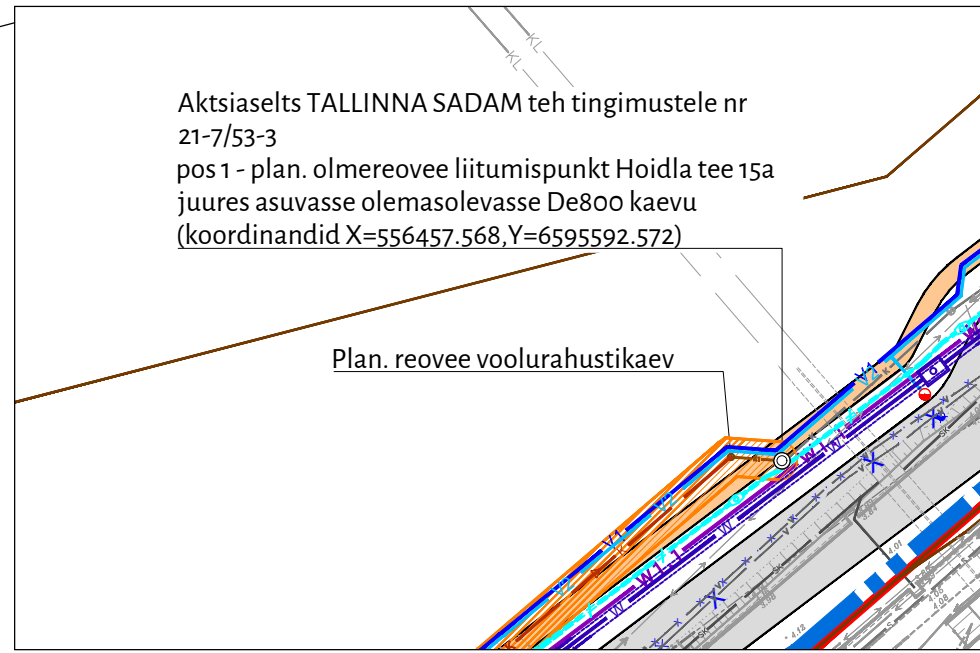
Olemasolevad tehnovõrgud:

- V — Olemasolev veetorustik
- K — Olemasolev isevoolne kanalisatsiooni torustik
- S — Olemasolev survekanalisatsiooni torustik
- S — Olemasolev sadevetekanaliseerimise torustik
- S — Mitte töötav drenaažitorustik
- M — Olemasolev madalpinge maakaabel
- K — Olemasolev keskpinge kaabel
- S — Olemasolev sidekanalisatsioon
- A — Olemasolev alajaam
- E — Olemasolev elektrikilp
- T — Olemasolev tänavavalgustus
- L — Olemasolev tuletõrjehüdrant

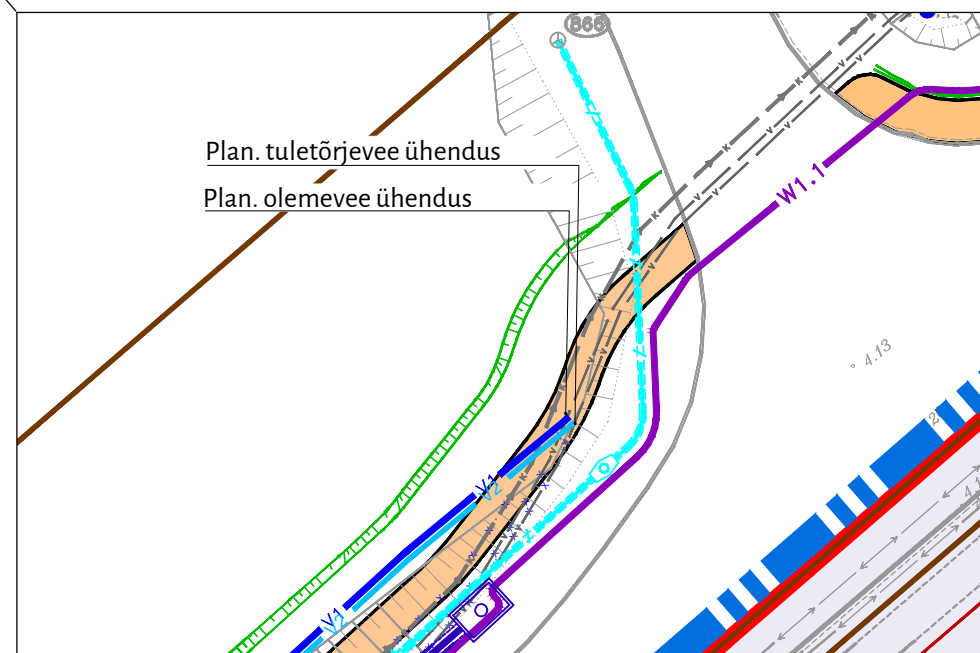
TINGMÄRGID: Soodevahe-Muuga põhitrassi ja Muuga kaubajaama projekteerimise II etapp (töövõtulepingu nr 2025-Ko42, koostamisel põhiprojekt, koostaja AllSpark OÜ)

- Projekt. sõidutee / parkla
- Projekt. kergliiklus tee
- Projekt. raudtee (RW 1435)
- Projekt. raudtee (RW 1520)
- Likvideeritav objekt
- Projekt. nõlv
- Projekt. kraav
- Projekt. truup
- Projekt. hoone (alajaama) võimalik asukoht

SKEEM 3: väljavõtte reovee liitumispunkti asukohast
M 1:1000



SKEEM 4: väljavõtte veevarustuse ühenduskohast Hoidla tee 15a (kü 24501:001:2846) kinnistul
M 1:500



TINGMÄRGID

- Planeeritud ala piir
- Katastrirõhkuse piir
- Mõõtala piir (vt märkus nr 1)
- Omavalitsuse halduspiir
- Planeeritud krundi piir
- Planeeritud krundi pos. nr
- Planeeritud maapealne hoonestusala
- Planeeritud maa-alune hoonestusala
- Planeeritud hoone võimalik asukoht
- Planeeritud võimalik juurdepääs krundile
- Olemasolev tee
- Planeeritud võimalik krundisisene sõidutee/parkla/laoplat
- Planeeritud võimalik krundisisene kõnnitee
- Planeeritud võimalik kõrghaljastuse või heki asukoht
- Likvideeritav objekt
- Raudtee kaitsevöönd äärmisest rööpmest teljest (ulatusega 30 m)
- Olemasolev kraav
- Kroodi oja ehituskeeluvöönd (50m) (nihutamata oja)
- Kroodi oja ehituskeeluvöönd (50m) (arvestatades projekt. oja uut asukohta)
- Kroodi oja piiranguvöönd (100m) (nihutamata oja)
- Kroodi oja piiranguvöönd (100m) (arvestatades projekt. oja uut asukohta)

Planeeritud tehnovõrgud:

- V1 — Planeeritud veetorustik
- V11 — Planeeritud tarbija veetorustik
- V2 — Planeeritud tuletõrjervee torustik
- K1 — Planeeritud tarbija isevoolne kanalisatsiooni torustik
- K2 — Planeeritud tarbija survekanalisatsiooni torustik
- G1 — Planeeritud sadevetekanaliseerimise torustik
- G2 — Planeeritud gaasitorustik
- W1.1 — Planeeritud sidekanalisatsioon
- W2.1 — Planeeritud tänavavalgustuskabel
- W2.2 — Planeeritud madalpinge maakaabel
- W2.3 — Planeeritud keskpinge kaabel
- L — Planeeritud liitumiskilp
- E — Planeeritud alajaam
- P — Planeeritud liitumispunkt
- T — Planeeritud võimalik hüdrant
- Tehnovõrgu servituudi vajadusega ala ettepanek kaitsevööndi ulatuses

OU HENDRIKSON & KO
Rakkoja plats 9 / Tartu 51004
+372 7409 800 / dge@dge.ee
www.dge.ee

Registrikood 10289950 | KMKR EE10039285

Asukoht
Jõelähtne vald, Harjumaa
Planeeringu koostamise korraldaja
Jõelähtne Vallavalitsus
Planeeringu koostamises huvitatud isik
osaühing Rail Baltic Estonia
Planeerimisspetsialist / projektijuh
Helen Leiger
Koostaja
Helen Leiger

**Uusküla Muuga sadama
Rail Baltic hoonete
DETAILPLANEERING**

Joonise nimetus
Tehnovõrkude põhimõtteline joonis

Mõõtkava
1:1000

Kuupäev
03.03.2026

Töö nr
25005256

Joonis nr
5